

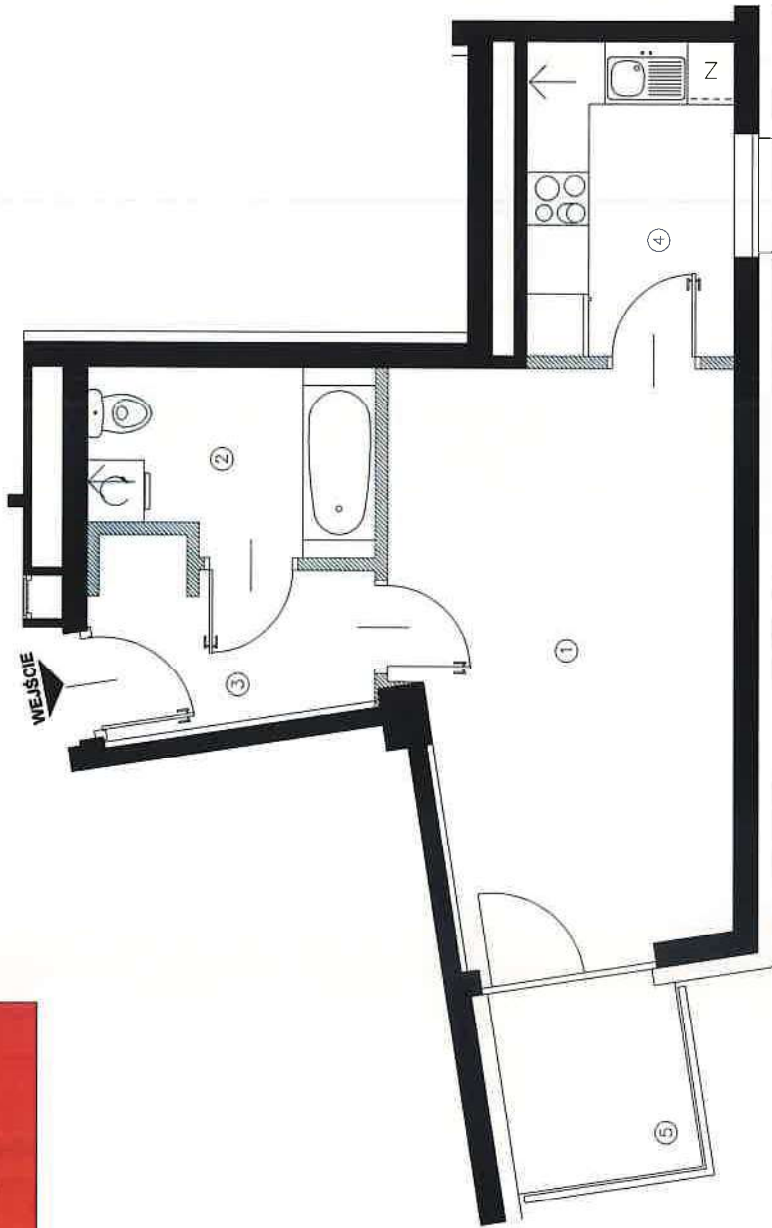
Warszawa, Praga Północ
ul. Stefana Okrzei 12
dz. ew. nr 23/2 23/3 24/1
z obrębem 4-15-05

PIĘTRO 5

NUMER LOKALU 47

lp. Zestawienie powierzchni:

1	Pokój	17,66 m ²
2	Łazienka	5,13 m ²
3	Korytarz	4,74 m ²
4	Kuchnia	6,11 m ²
	POWIERZCHNIA UŻYTKOWA	33,64 m²
5	Balkon	3,50 m ²



Data: 21.08.2020 r.

**OBMIAR POWIERZCHNI UŻYTKOWEJ
LOKALU MIESZKALNEGO WYKONANO
ZGODNIE Z NORMĄ PN-ISO 9836**
Powierzchnię pod ścianami działowymi
wliczono do powierzchni użytkowej.

Wykonawca:

GEOPOINT

03-286 Warszawa, ul. Malborska 16 m. 20.
faks (+48 22) 872-33-01, tel. (+48) 506-558-706
NIP 524-227-71-79 REGON 140456906
www.geopoint.pl, pawinski@geopoint.pl

GEODETA UPRAWNIONY
Leszek Zubczyński
Nr Uprawn. 15654

