

# DOM przy OKRZEI

NUMER LOKALU 63

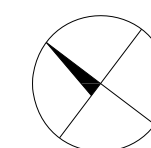
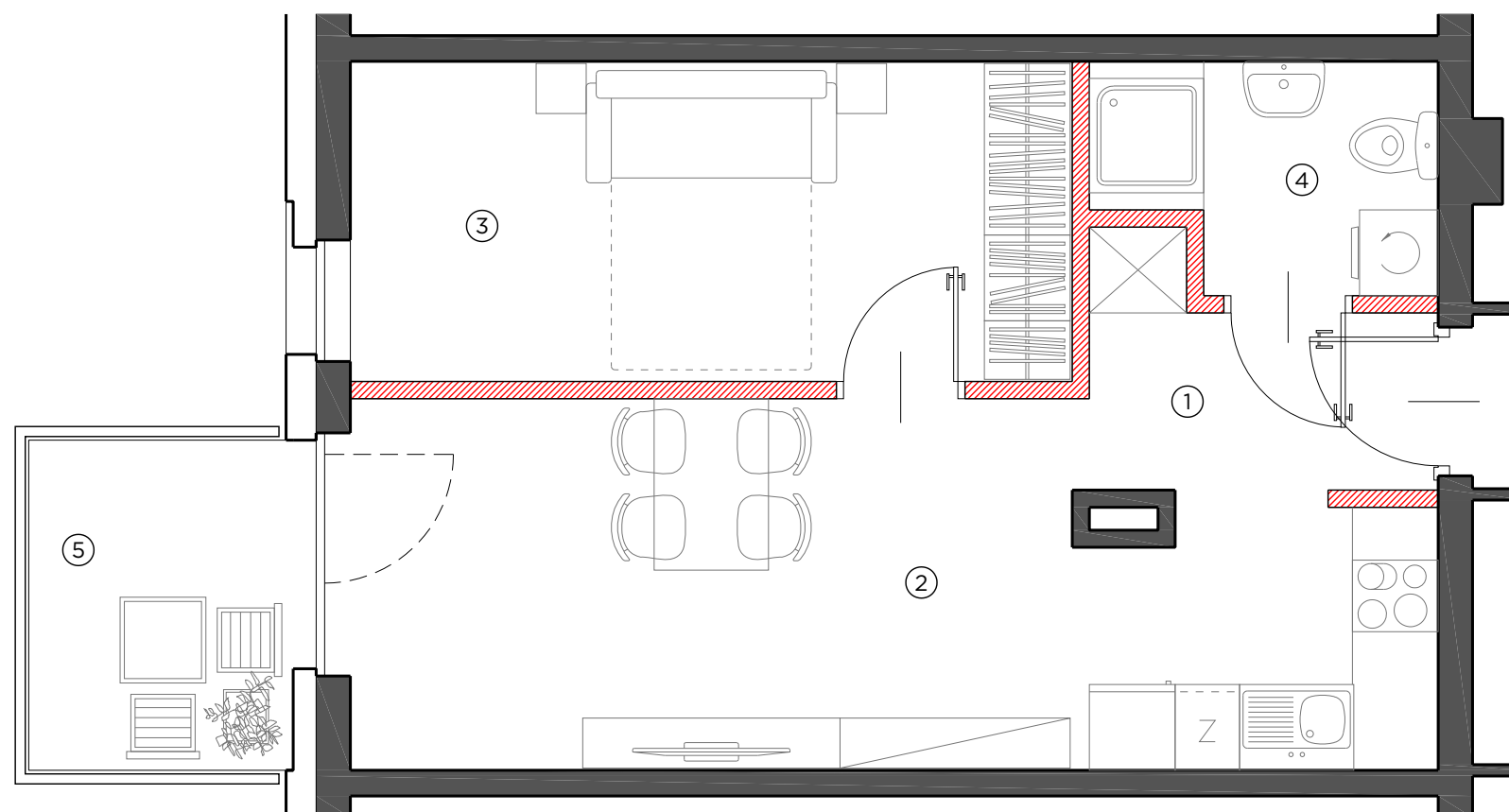
PIĘTRO 6

- ① hall 3.81 m<sup>2</sup>
- ② pokój z aneksem 17.88 m<sup>2</sup>
- ③ pokój 11.64 m<sup>2</sup>
- ④ łazienka 3.70 m<sup>2</sup>

POW. UŻYTKOWA 37.03 m<sup>2</sup>

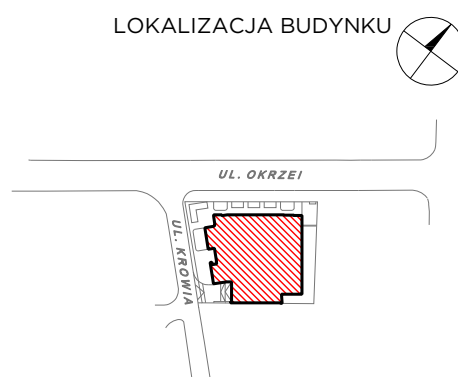
- ⑤ balkon 4.27 m<sup>2</sup>

wersja  
V2

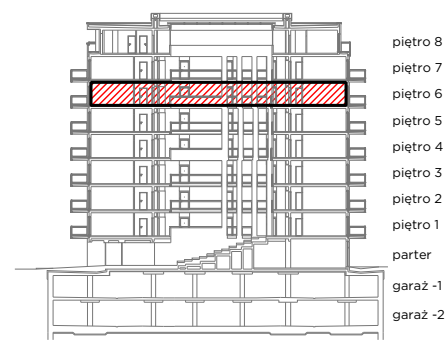


0 50 100cm  
SKALA 1:50

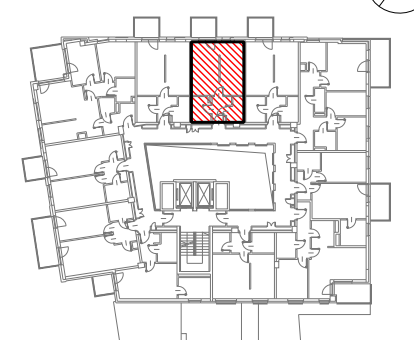
LOKALIZACJA BUDYNKU



LOKALIZACJA PIĘTRA



LOKALIZACJA MIESZKANIA



OBMIAR POWIERZCHNI UŻYTKOWEJ  
LOKALU MIESZKALNEGO WYKONANO  
ZGODNIE Z NORMĄ PN-ISO 9836.  
Z WLICZONĄ POWIERZCHNIĄ  
POD ŚCIANAMI DZIAŁOWYMI

PRZEDSTAWIONA NA ZAŁĄCZNIKU ARANŻACJA  
MA CHARAKTER PRZYKŁADOWY,  
ZAŚ SAM ZAŁĄCZNIK  
MA CHARAKTER POGLĄDOWY  
I NA DZIEŃ ROZPOCZĘCIA SPRZEDAŻY  
MOŻE ULEC ZMIANIE

AKTUALIZACJA: 18 - LUTEGO - 2019