

DOM przy OKRZEI

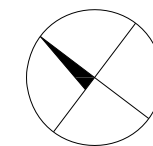
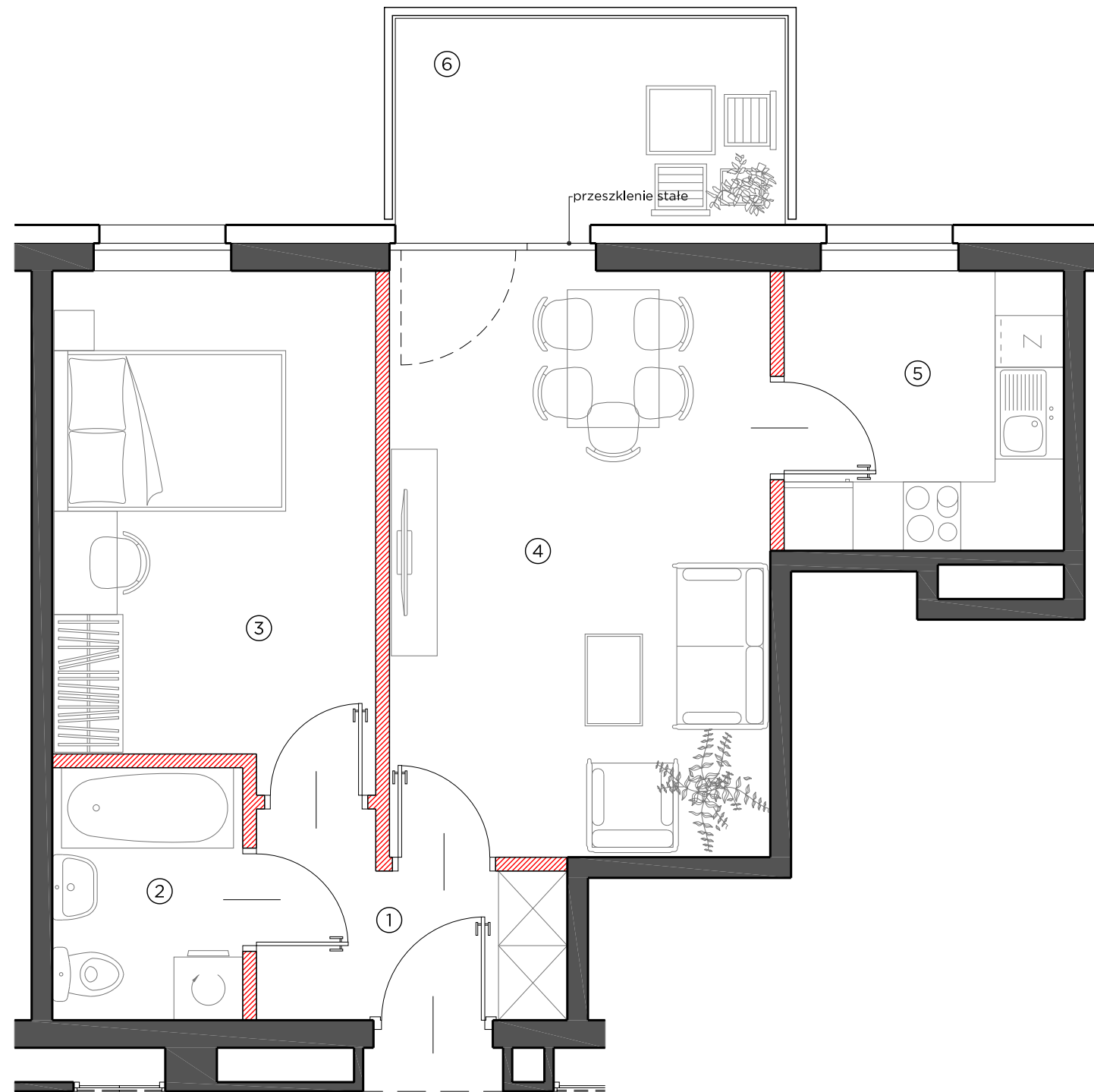
NUMER LOKALU 33

PIĘTRO 3

①	hall	4.33 m ²
②	łazienka	3.82 m ²
③	pokój	12.60 m ²
④	pokój	17.39 m ²
⑤	kuchnia	5.98 m ²

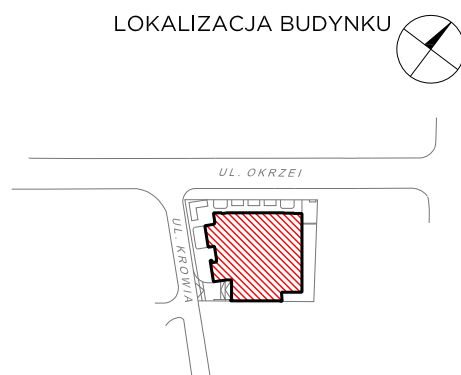
POW. UŻYTKOWA 44.12 m²

⑥	balkon	6.12 m ²
---	--------	---------------------

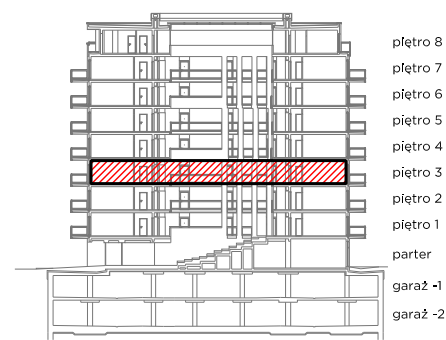


0 50 100cm
SKALA 1:50

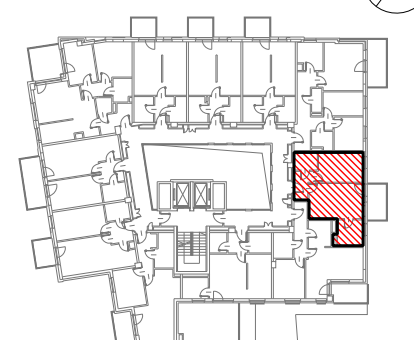
LOKALIZACJA BUDYNKU



LOKALIZACJA PIĘTRA



LOKALIZACJA MIESZKANIA



OBMIAR POWIERZCHNI UŻYTKOWEJ LOKALU MIESZKALNEGO WYKONANO ZGODNIE Z NORMĄ PN-ISO 9836. Z WLICZONĄ POWIERZCHNIĄ POD ŚCIANAMI DZIAŁOWYMI

PRZEDSTAWIONA NA ZAŁĄCZNIKU ARANŻACJA MA CHARAKTER PRZYKŁADOWY, ZAŚ SAM ZAŁĄCZNIK MA CHARAKTER POGLĄDOWY I NA DZIEŃ ROZPOCZĘCIA SPRZEDAŻY MOŻE ULEC ZMIANIE

AKTUALIZACJA: 11 - KWIEŃNIA - 2018