

# DOM przy OKRZEI

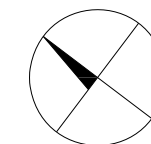
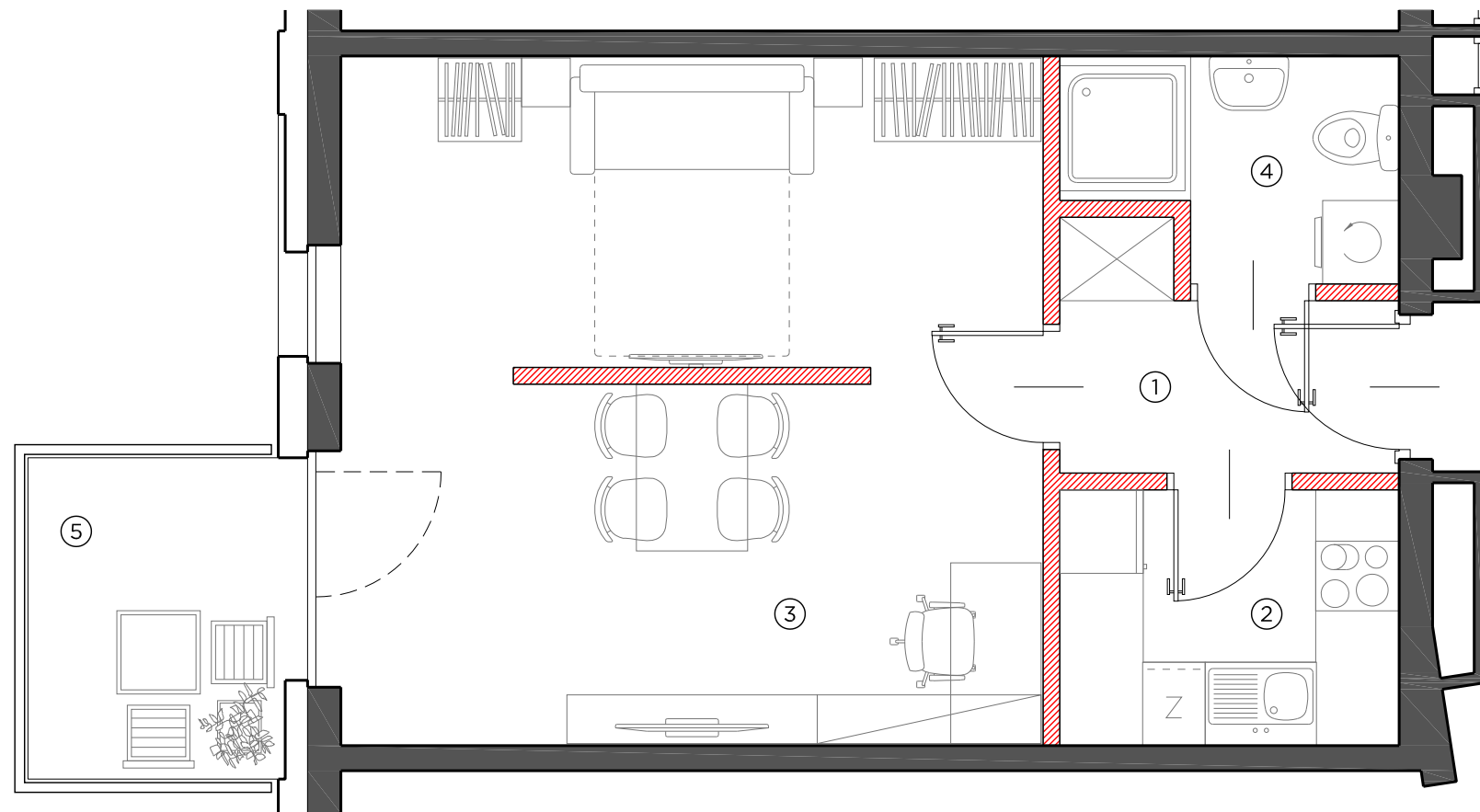
NUMER LOKALU 17

PIĘTRO 2

①	hall	3.94 m <sup>2</sup>
②	kuchnia	4.68 m <sup>2</sup>
③	pokój	25.11 m <sup>2</sup>
④	łazienka	3.62 m <sup>2</sup>

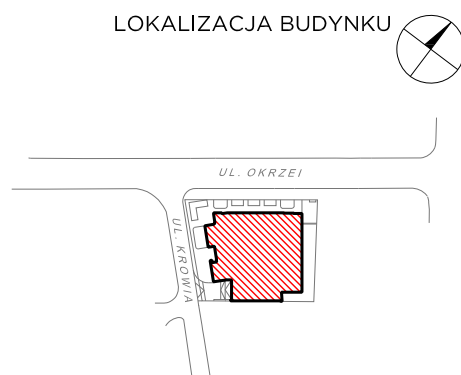
POW. UŻYTKOWA 37.35 m<sup>2</sup>

⑤	balkon	4.27 m <sup>2</sup>
---	--------	---------------------



0 50 100cm  
SKALA 1:50

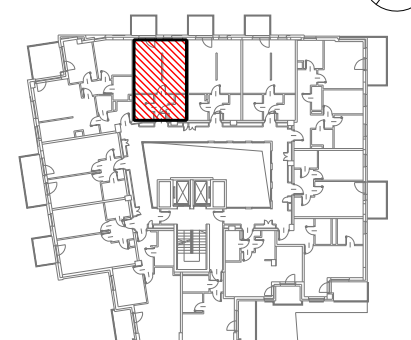
LOKALIZACJA BUDYNKU



LOKALIZACJA PIĘTRA



LOKALIZACJA MIESZKANIA



OBMIAR POWIERZCHNI UŻYTKOWEJ  
LOKALU MIESZKALNEGO WYKONANO  
ZGODNIE Z NORMĄ PN-ISO 9836.  
Z WLICZONĄ POWIERZCHNIĄ  
POD ŚCIANAMI DZIAŁOWYMI

PRZEDSTAWIONA NA ZAŁĄCZNIKU ARANŻACJA  
MA CHARAKTER PRZYKŁADOWY,  
ZAŚ SAM ZAŁĄCZNIK  
MA CHARAKTER POGLĄDOWY  
I NA DZIEŃ ROZPOCZĘCIA SPRZEDAŻY  
MOŻE ULEC ZMIANIE

AKTUALIZACJA: 11 - KWIEŃNIA - 2018